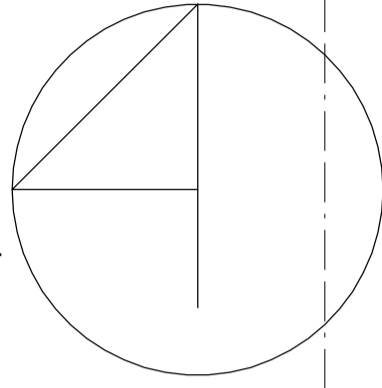


Nord



KONSTRUKTIONER / MATERIALER.

Ydervægge:

- 108 mm Bl.strøgn, teglstyen.
- 240 mm teglsten
- 120 mm bagmure (gavlve 200 mm isolering bagmur 150 mm)
- 50 mm kantsolering ved vinduer med stor u-værdi.

Gipsvægge: (Indv.)

- 2*13 mm gipsplader
- 45 Stållægter
- 45 mm Mineraluld
- 2*13 mm gipsplader.

Indvendige toilet alternativt pris på opmuring i tegsten synlige på begge sider.

Lejligheds skel 220 mm Betonvægge.

Trappetræne udføres i 180 mm beton elementer. Beton trapper - alternativt som stål med betontrin.

Gulv:

- Stueplan 14 mm Klikgulve.
- 1-2 sal udføres som 22 mm massivtræs gulve på kerto strøer med 100 mm isolering
- Opklodsning med lydkiler som "Krudsen kiler"

Vægge behandling:

- Ruteks
- Lofter - dækelementer spartles og males.

Indv. døre som massive med gummilister.

Vinduer & Døre som Rationel.. 3 lags - monteres på beslag.

Nedhængte lofter i entre og badeværelser som selvbærende gips/lydlofter. Der laves rørkasser iht. loftplan - detaljer..

Gulvklinker i bad og entre - 600x600 mm bruseniche med 300x300 mm klinker Sokkel klinker overalt.

Gulv i depotrum - støvbindes af bygherre.

Væggfliser 300x900 mm til loft i brusehjørne (16 stk fliser pr. baderum) Vådrumsløsninger.

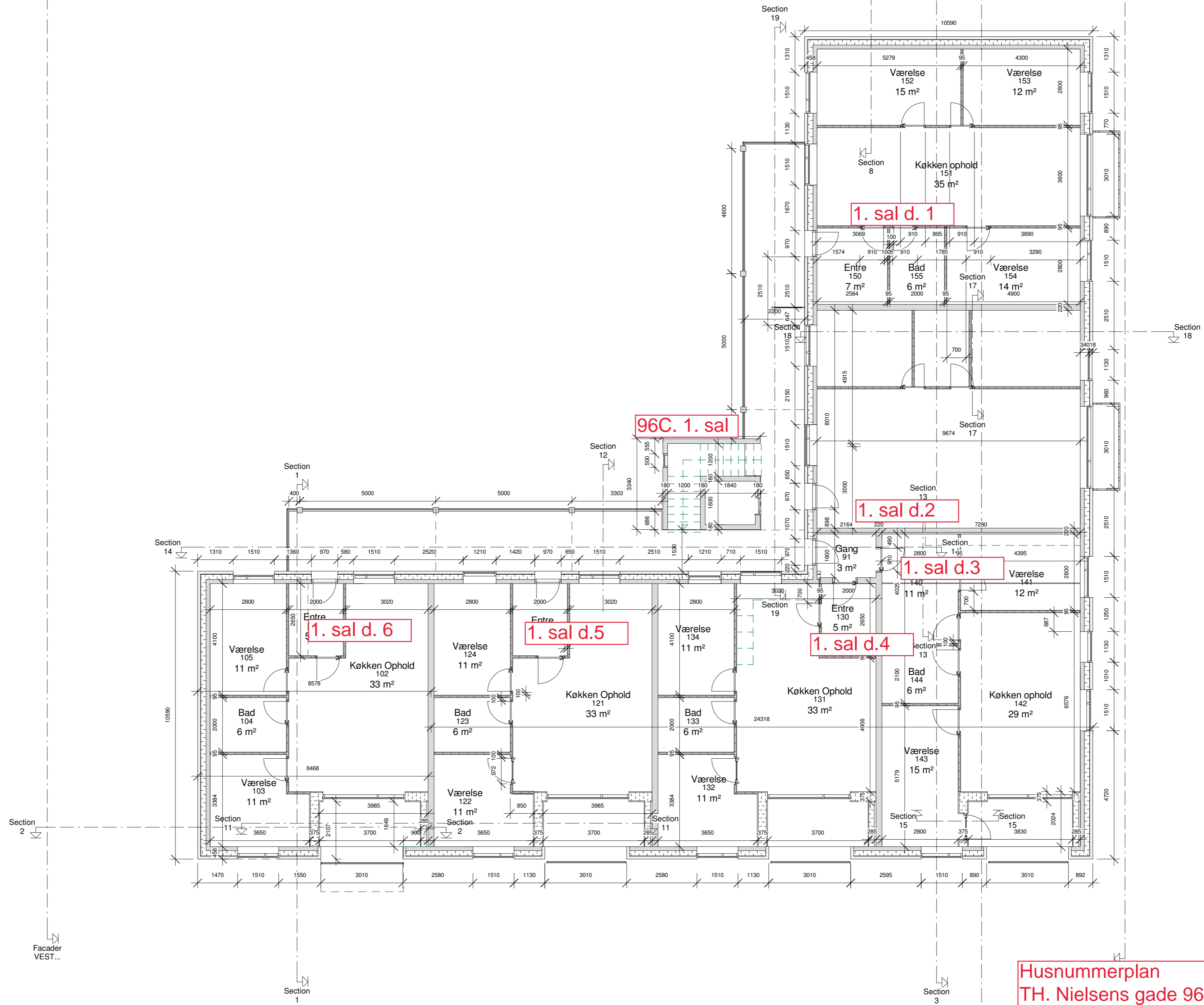
Altaner - gangbroer på nord-vest ved elevator udføres i beton med rende ved søjler og der laves afbød ved søjler. Røskværk - værm - galv. balystre og hvid glas - uden håndliste Gavle udføres med bobler galv.plader. Lejligheds opdeling som galv.boble plader (1,8 x 1,1 mtr)

Nabo KIM's GRILL



Silkeborgvej 63-65

Husnummerplan
TH. Nielsens Gade 96A- 96G



1 SALSPLAN
Silkeborgvej 63-6

Husnummerplan
 TH. Nielsens gade 96C 1. sal 1.02

KONSTRUKTIONER / MATERIALER.
Ydervægge:

108 mm Bl.strøgn. teglstyen.
240 mm teglsten
120 mm bagmure
(gavle 200 mm isolering
bagmur 150 mm)
50 mm kantisolering ved vinduer med stor u-værdi.

Gipsvægge: (Indv.)
2*13 mm gipsplader
45 Stållægter
45 mm Mineraluld
2*13 mm gipsplader.

Indvendige toilet alternativt pris på opmuring i tegsten
synlige på begge sider.

Lejligheds skel 220 mm Betonvægge.

Trappetræne udføres i 180 mm beton elementer.
Beton trapper - alternativt som stål med betontrin.

Gulv:
Stueplan 14 mm Klikgulve.
1-2 sal udføres som 22 mm massivtræes gulve på kerto strøer.
med 100 mm isolering
Opklodsning med lydskiler som "Knudsen kiler"

Vægge behandling:
Ruteks
Lofter - dækelementer spartles og males.

Indv. døre som massive med gummilister.

Vinduer & Døre som Rational.. 3 lags - monteres på beslag.

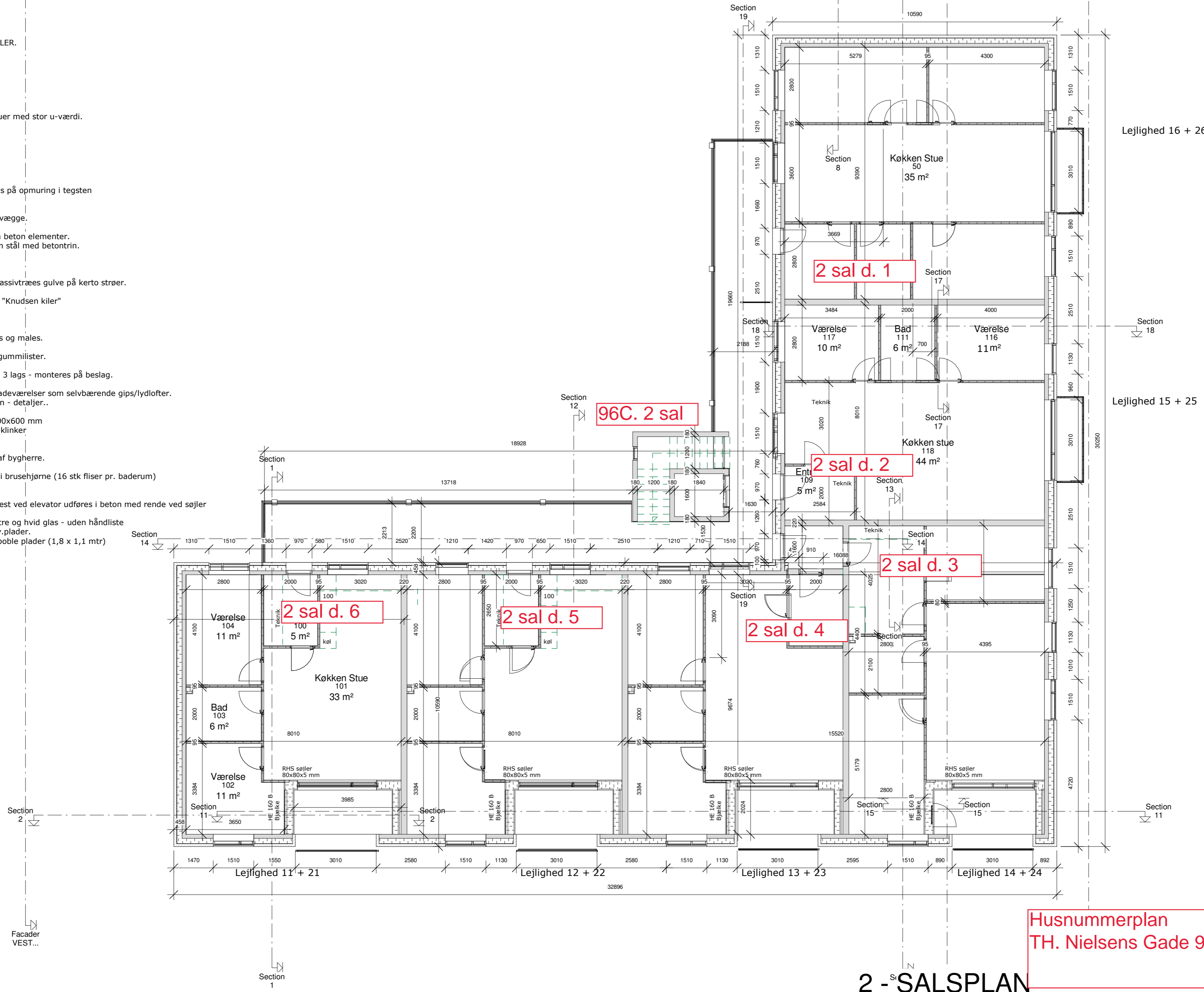
Nedhængte lofter i entre og badeværelser som selv bærende gips/lydlofter.
Der laves røkkasser iht. loftplan - detaljer..

Gulvklinker i bad og entre - 600x600 mm
bruseniche med 300x300 mm klinker
Sokkel klinker overalt.

Gulv i depotrum - støvbindes af bygherre.

Vægfliser 300x900 mm til loft i brusehjørne (16 stk fliser pr. baderum)
Vådruumløsninger.

Altaner - gangbroer på nord-vest ved elevator udføres i beton med rende ved søjler
og der laves afløb ved søjler.
Rækværk - værn - galv. balystre og hvid glas - uden håndliste
Gavle udføres med bobler galv.plader.
Lejligheds opdeling som galv.boble plader (1,8 x 1,1 mtr)



Husnummerplan
TH. Nielsens Gade 96C 2 . sal 03

2 - SALSPLAN
Silkeborgvej 63-65, Herning